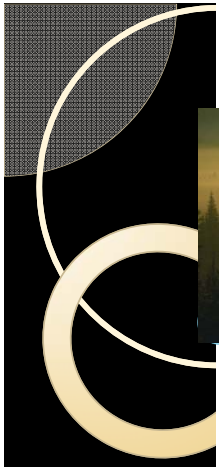




eKOManager



A21E



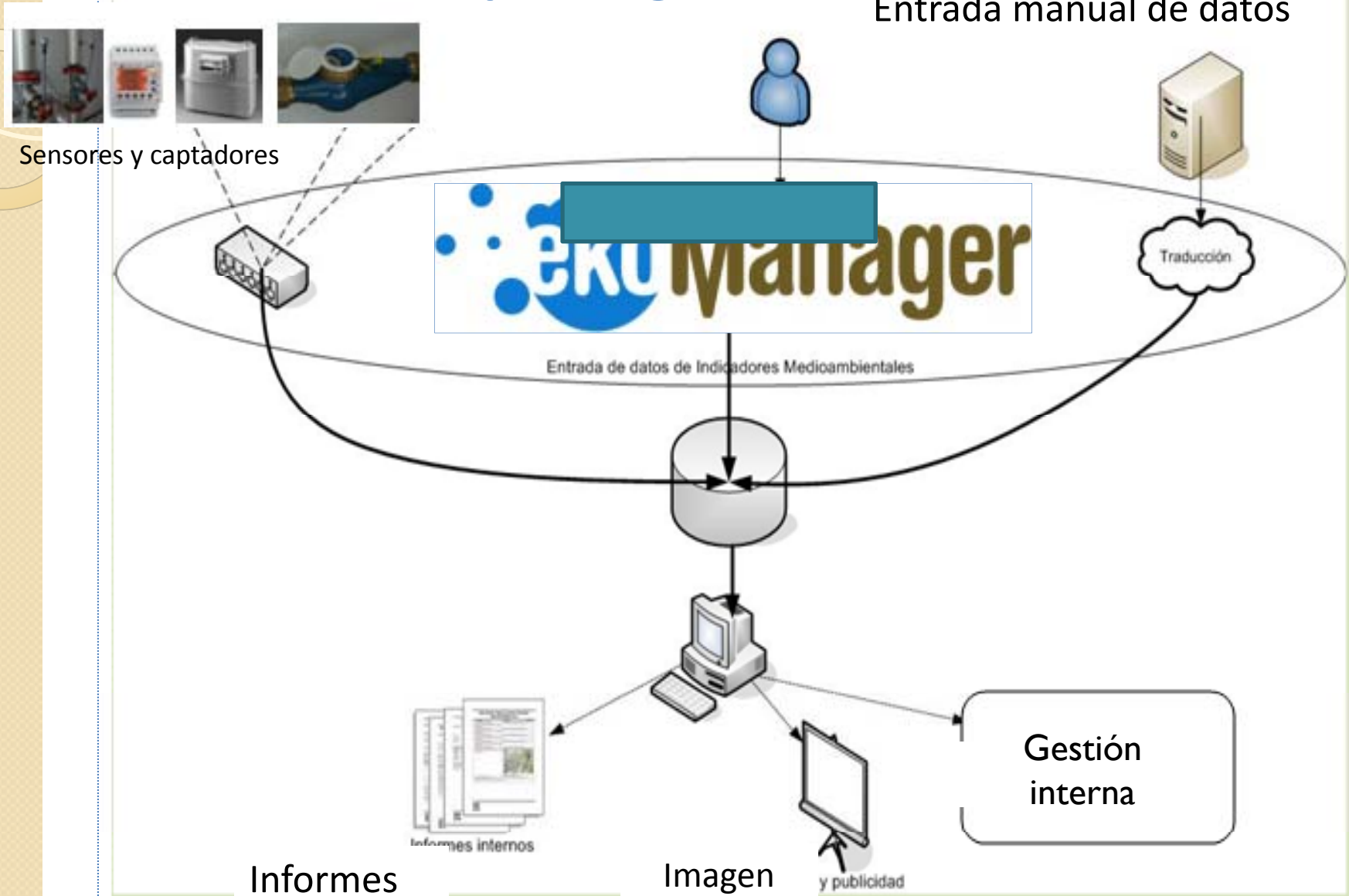
¿Qué es EkomanagerA21E ?

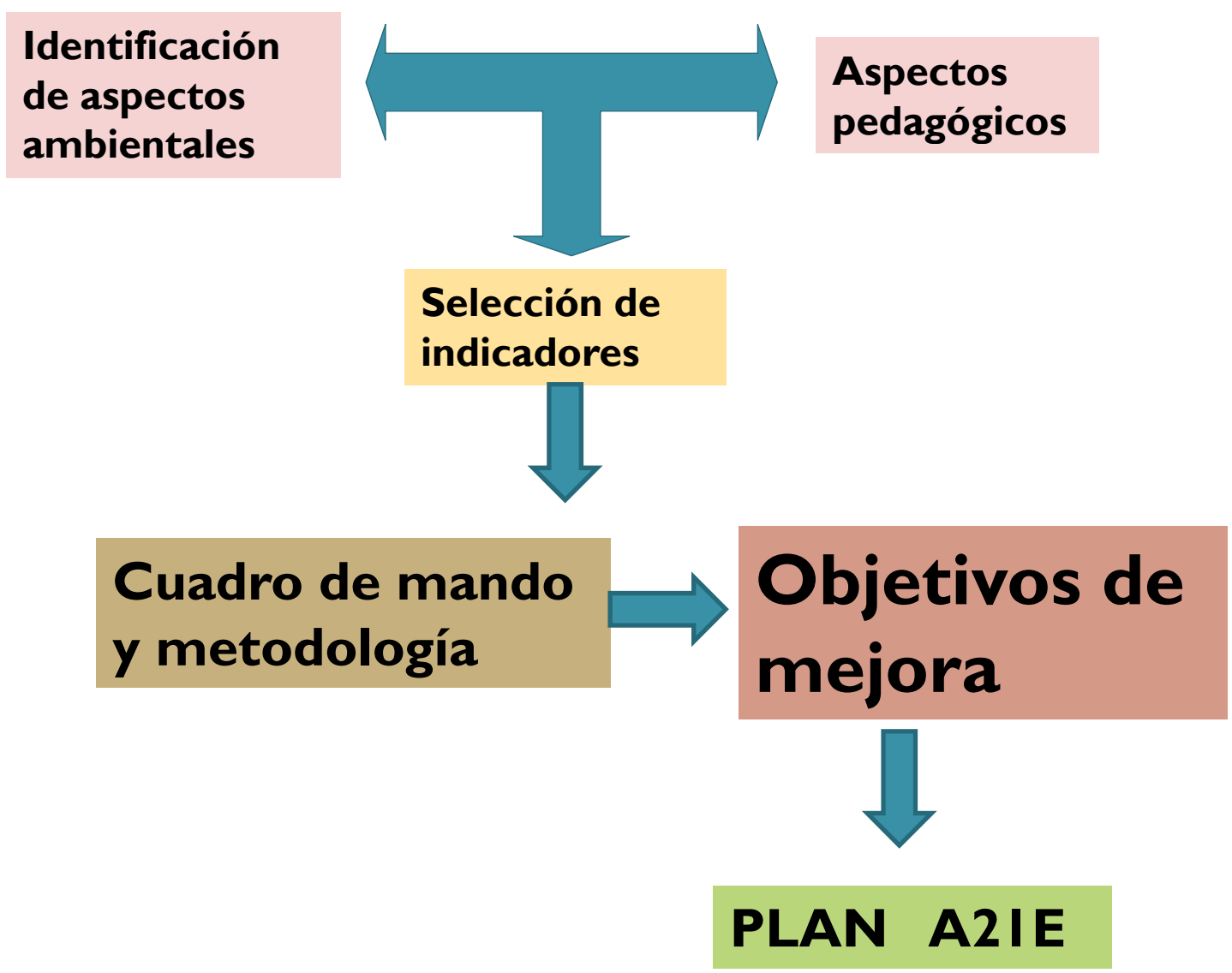
- Una herramienta para gestionar y ayudar a desarrollar la A21E en el entorno escolar
- Está compuesta por distintas tecnologías: software, sensores y captadores.
- Está diseñada para trabajar con indicadores sobre objetivos



Esquema general

Entrada manual de datos





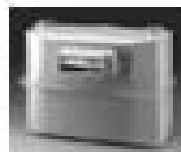
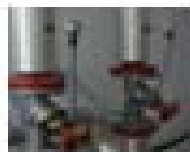
I-.Componentes del sistema

A) indicadores automáticos : permite realizar mediciones en continuo de los consumos desde los contadores.:

✓ Agua

✓ Electricidad

✓ Gas/Gasóleo



I-.Componentes del sistema

B) indicadores manuales

- Reciclaje (papel fotocopias, orgánico...)
- Residuos: pilas, fluorescentes, basuras, DVDs/CDs, envases, cartuchos tinta...
- CO2 transporte

Además de los propios indicadores definidos en la A21E

- Sostenibilidad
- Complejidad
- Participación
- Cooperación
- Proceso
- Curriculum

C) HERRAMIENTA Software. Integra la información, almacena y gestiona los distintos datos

- Datos automáticos
- Datos de introducción manual
- Datos con origen en otros programas

los transforma en informes y gráficos visuales

ekomanager

Leontanaka Ullala / Ayuntamiento de Leontanaka

Usuario Admin de inici
Administrador Te
[Cerrar Sesi](#)

Idioma: es

Inicio

Configuración	Indicadores	Informes
<ul style="list-style-type: none">▣ Usuarios▣ Aspectos▣ Unidades▣ Objetivos▣ Organización	<ul style="list-style-type: none">▣ Indicadores▣ Mediciones	<ul style="list-style-type: none">▣ Panel diario▣ Gráfico mensual

Unifica y Ordena

Incrementa el control de consumos

integra

Seguimiento de objetivos

Permite establecer comparativas. Bechmarking :

Permite gestionar la información





Servicios de EkomanagerA21E

Proyecto “llave en mano”

- Estudio previo. Instalación y configuración.
- Mantenimiento.
- Soporte en la solicitud de ayudas y subvenciones.